

关于终南山寨度假山舍民宿酒店项目 建设工程规划许可批前公示

为加强城乡规划管理，推进公众参与，做到公开、公正，接受群众监督，按照住房和城乡建设部《关于城乡规划公开公示的规定》（建规〔2013〕166号）第五条之“有关建设项目许可、审批及其变更的公开公示应当至少采用现场公示和政府网站公示”要求，现将终南山寨度假山舍民宿酒店项目建设工程规划许可内容公示如下：

项目概况：该项目位于朱家湾村一组西沟峡安置点西侧，拟用地为旅馆用地，规划用地面积6002平方米（合9亩），已取得土地使用权面积5437.79平方米。规划拟建1栋6层度假民宿酒店建筑和6栋2层主题院落度假民宿酒店建筑，总建筑面积7262.02平方米，酒店客房86套，容积率1.21，建筑密度27.8%，绿地率36%，机动车停车位40辆。

公示时间：2024年4月9日——2024年4月17日

反映方式：公示期间，如有意见或建议，请以书面形式向柞水县自然资源局反馈。

邮 箱：924462507@qq.com

联系电话：0914-4321639

联系地址：柞水县临河路10号（土管巷）

附件：项目总平面图

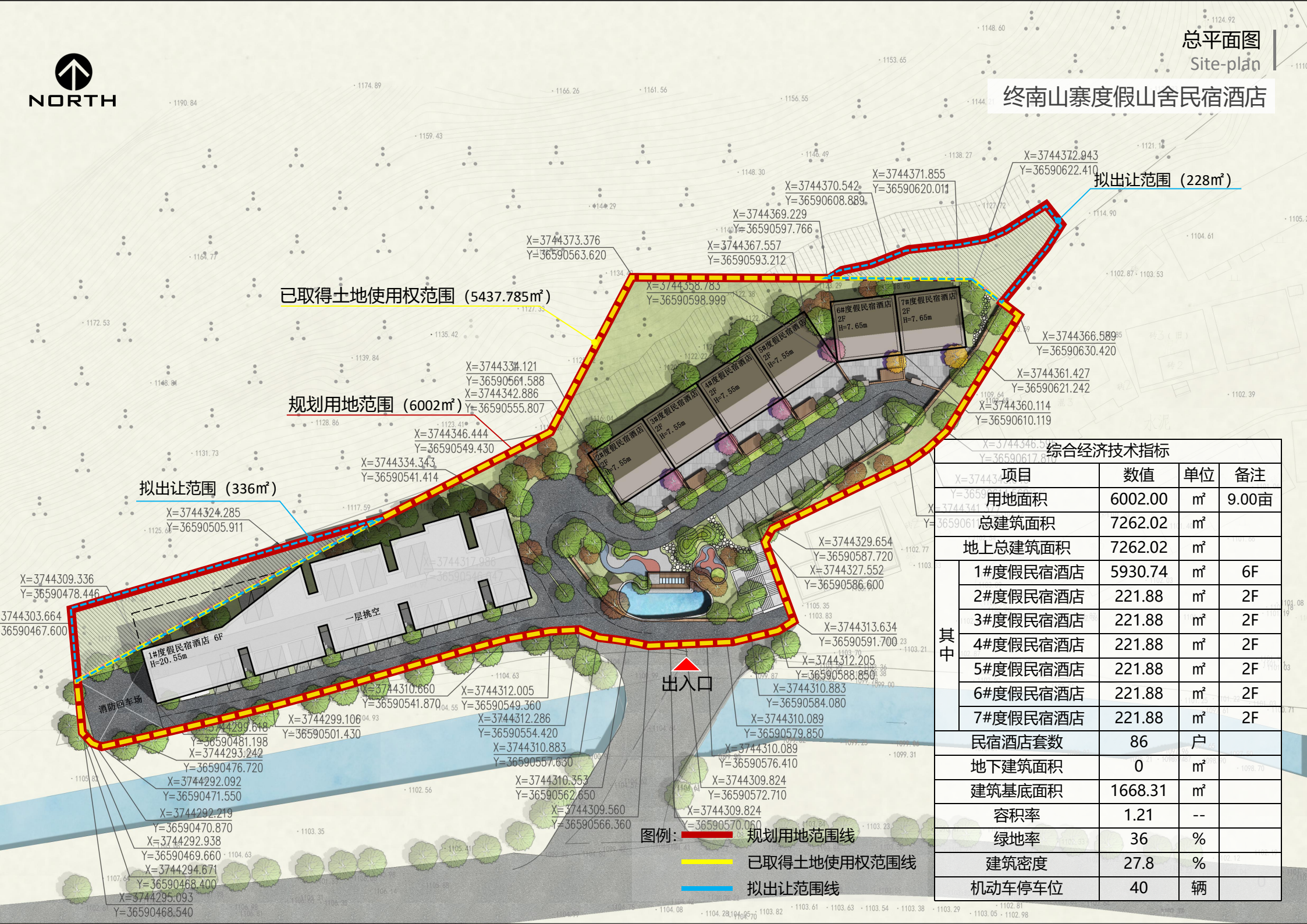


柞水县自然资源局

2024年4月9日



终南山寨度假山舍民宿酒店



已取得土地使用权范围 (5437.785m²)

规划用地范围 (6002m²)

拟出让范围 (336m²)

拟出让范围 (228m²)

综合经济技术指标				
项目	数值	单位	备注	
用地面积	6002.00	m ²	9.00亩	
总建筑面积	7262.02	m ²		
地上总建筑面积	7262.02	m ²		
其中	1#度假民宿酒店	5930.74	m ²	6F
	2#度假民宿酒店	221.88	m ²	2F
	3#度假民宿酒店	221.88	m ²	2F
	4#度假民宿酒店	221.88	m ²	2F
	5#度假民宿酒店	221.88	m ²	2F
	6#度假民宿酒店	221.88	m ²	2F
	7#度假民宿酒店	221.88	m ²	2F
民宿酒店套数	86	户		
地下建筑面积	0	m ²		
建筑基底面积	1668.31	m ²		
容积率	1.21	--		
绿地率	36	%		
建筑密度	27.8	%		
机动车停车位	40	辆		

- 出入口
- 图例:
- 规划用地范围线
 - 已取得土地使用权范围线
 - 拟出让范围线